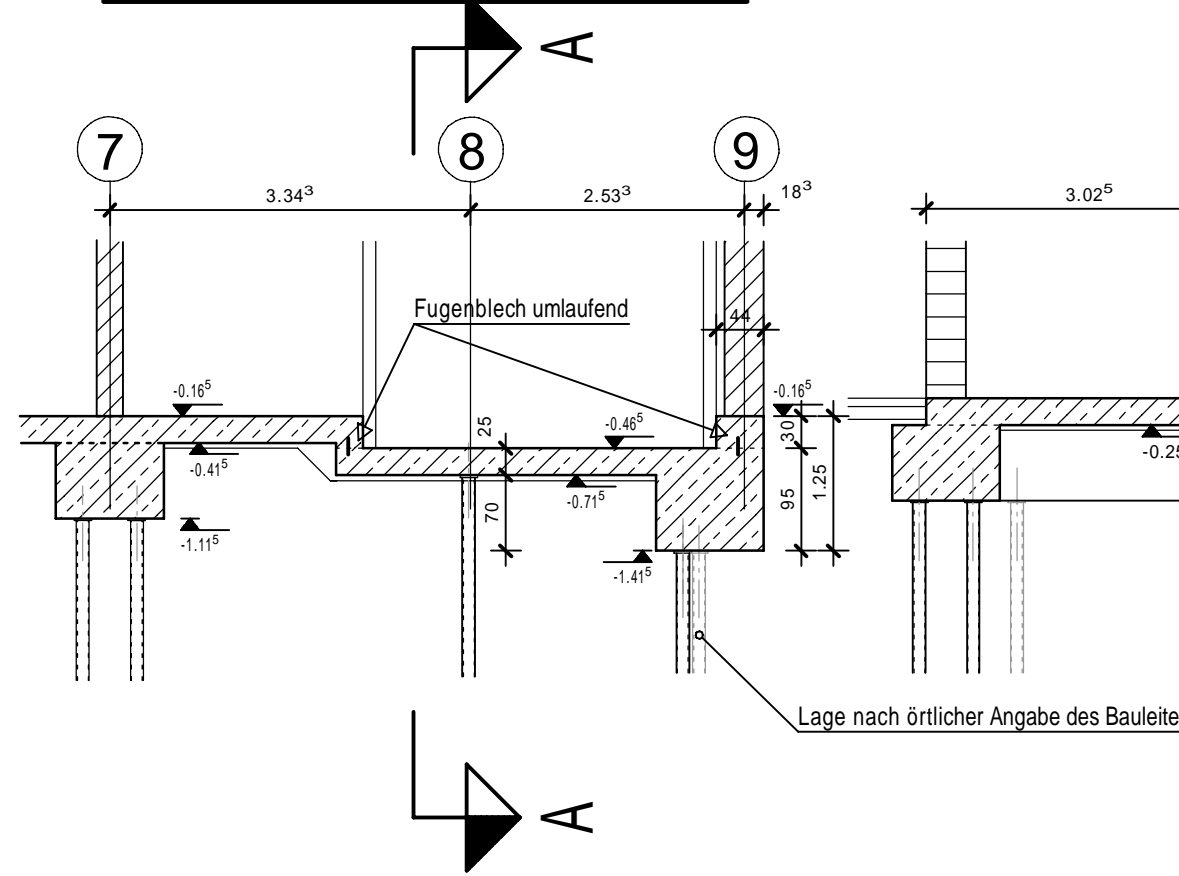
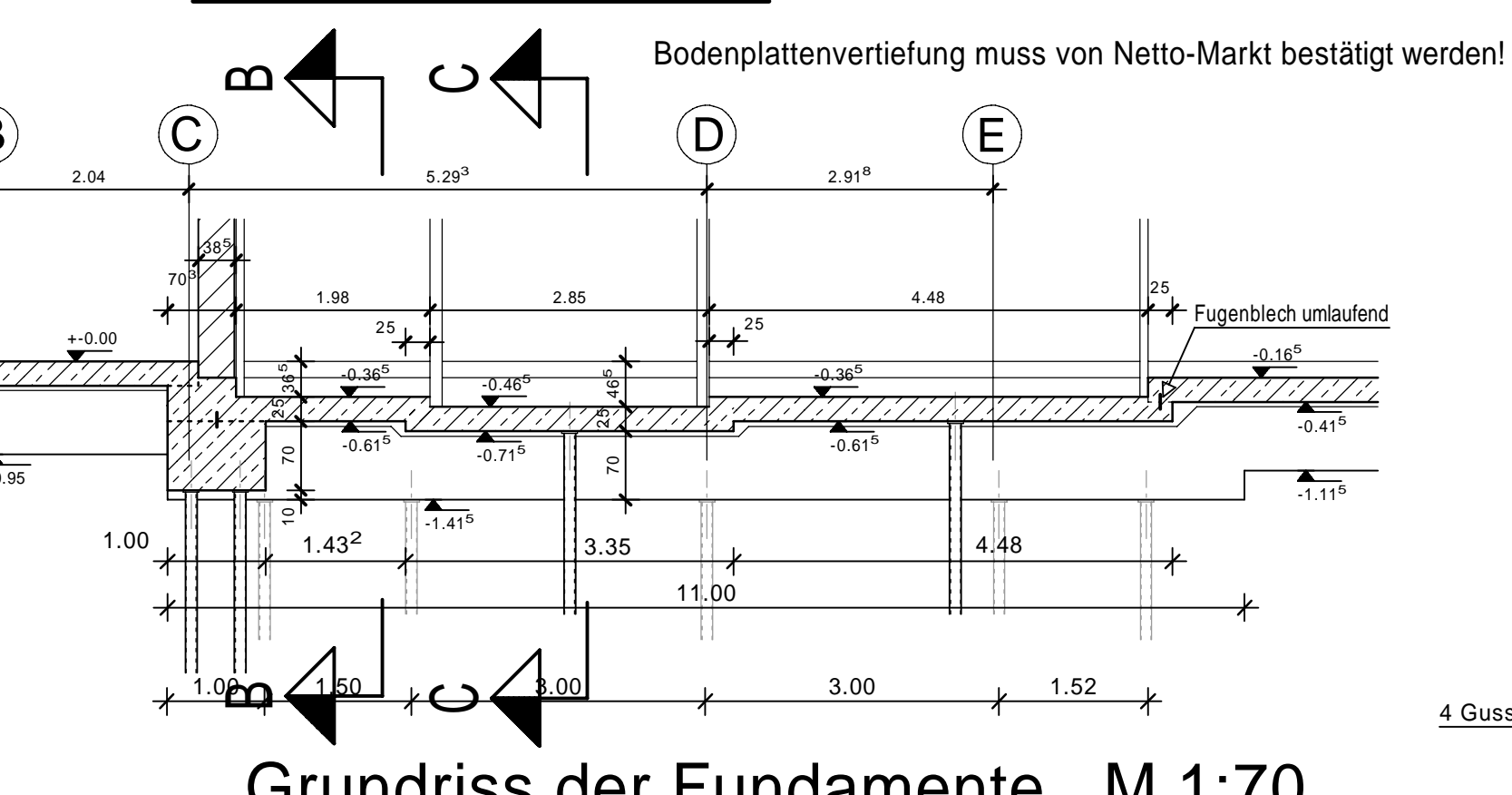


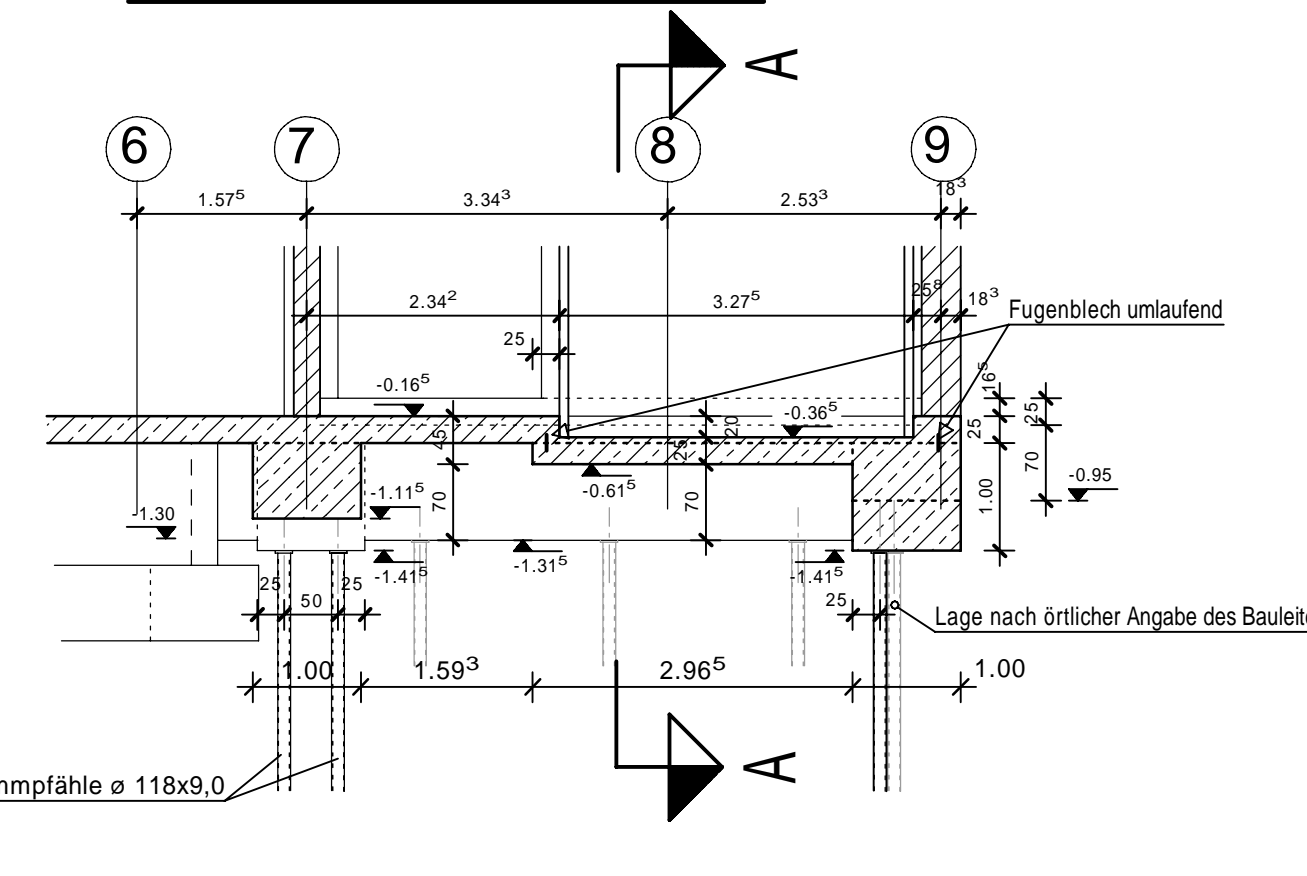
Schnitt C-C M.1:70



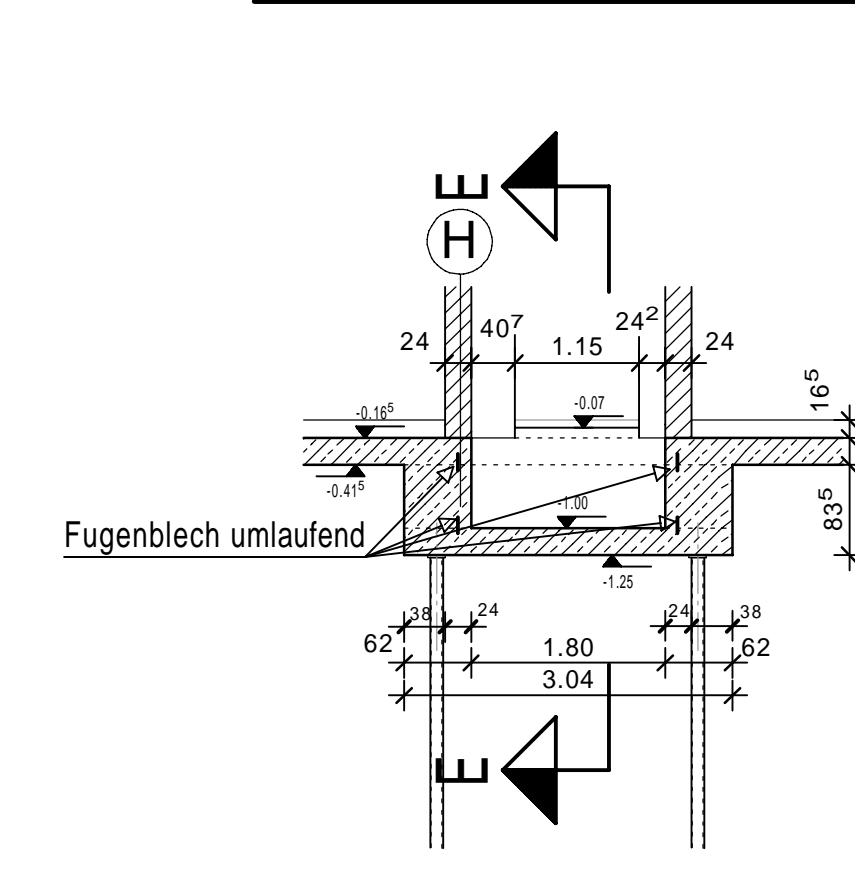
Schnitt A-A M.1:70



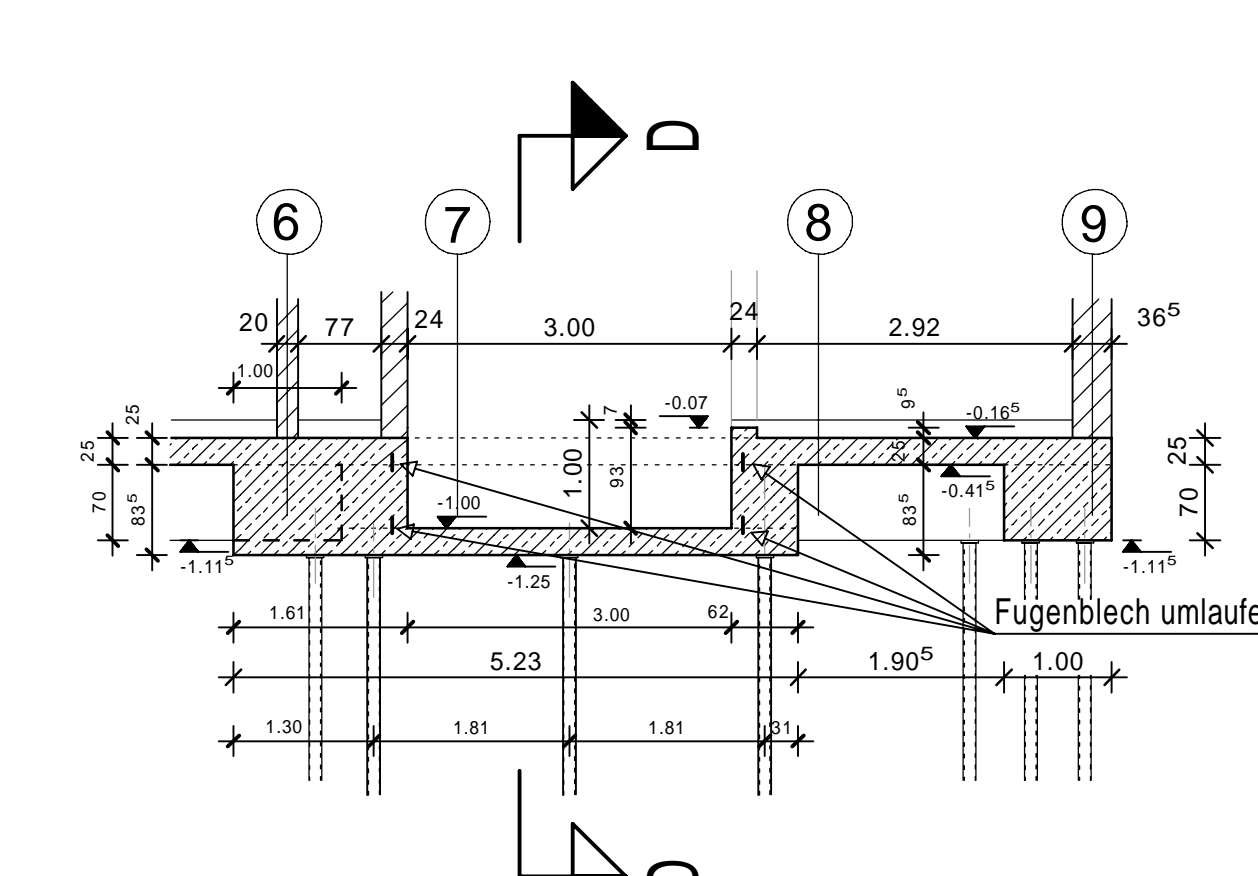
Schnitt B-B M.1:70



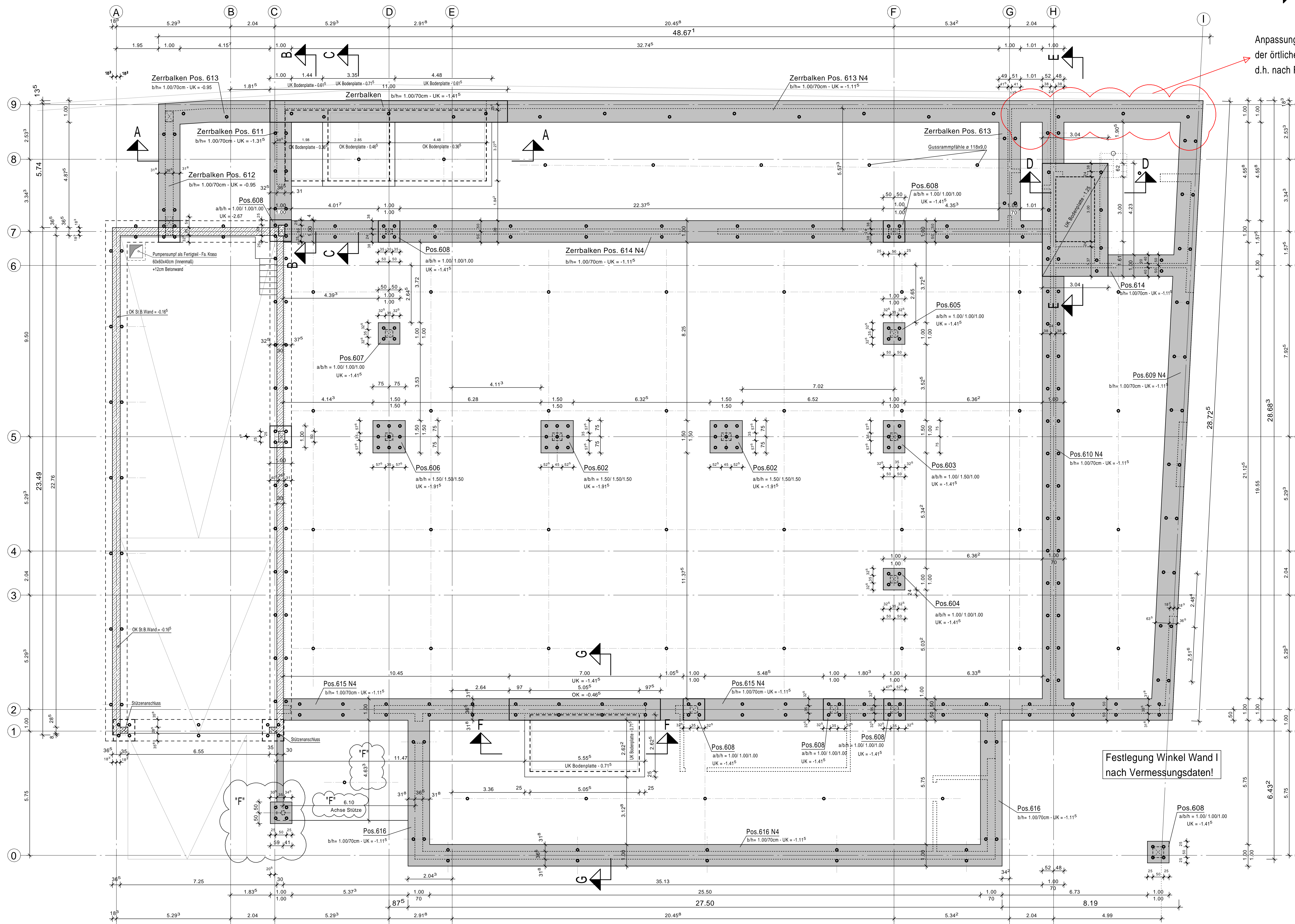
Schnitt D-D M.1:70



Schnitt E-E M.1:70



Grundriss der Fundamente M.1:70



Anpassung Aussenwand nach Feststellung der örtlichen Begebenheit d.h. nach Fertigstellung Abbruch

Festlegung Winkel Wand I nach Vermessungsdaten!

Festlegung Winkel Wand I nach Vermessungsdaten!

HIERZU STIEHE AUCH PLÄNE, DETAILS UND LV. DES ARCHITECTEN !!!

Expositionsklassen, Betongüten und Belagdeckungen:				
Bauart / Einzel	Orientierung	Expositionsklasse	Betongüte	Belagdeckung
Zerfbalken/ Einzel	rundum		C 25/30	35
Zerfbalken/ Einzel	oben:	XC1/XD1/XF2/MI/MA	C 35/45	60
Zerfbalken/ Einzel	unten:	XC2 WF	C 35/45	35
Zufahrtstrampe	oben:	XC1, WO	C 25/30	35
Zufahrtstrampe	unten:	XC2 WF	C 25/30	35
Bodenplatte (Rampisch)	rundum	XC1, WO	C 25/30	35
St.B. Treppe (Rampisch)	rundum	XC1, WO	C 25/30	35
Bodenplatte (Netto-Markt)	rundum	XC2 WF	C 25/30	35
St.B. Stützen (freist.)	rundum	XC1, WO	C 50/60	40
St.B. Stützen (freist.)	rundum	XC1, WO	C 25/30	40
St.B. Unterzüge	rundum	XC1, WO	C50/60 bzw. C25/30	40
Decke über EG	rundum	XC1, WO	C 25/30	40

LEGENDE

- Stahlbeton
- Mauerwerk außen - 365 SF26; 0.8
- Mauerwerk außen - 365 KS 12; 2.0
- Mauerwerk innen - 24, 20 bzw. 175 KS 12; 2.0
- Fertigteile
- Gussrammpfähle ϕ 118x9.0
- Türthemen - Rohbaumaße

$\pm 0.00 \hat{=} 225,25 \text{ m ÜNN}$

DATUM	NAMEN	ÄNDERUNG	INDEX
21.09.21	Graff	Lage der Sitze auf Fundament in Achse 0-1C geändert	F
16.06.21	Graff	Fundamente auf Achsen vermaßt	E
03.03.21	Graff	Aufzugunterfahrt geändert, Sitze in Achse 10 vergrößert (Entwasserung)	D
15.02.21	Graff	Aufzug verschoben, Rampensch geändert, St.B. Treppe ergänzt	C
23.12.20	Graff	Fugenbleche in Schnitt D-D und E-E ergänzt, Pumpensumpf und Lage der Pläne geändert, Aufzug verschoben	B
07.12.20	Graff	Zerfbalken im Gefälle - Wand in Achse 7 versetzt, Fundament in Achse 1 versetzt	A

VORABZUG

Bauvorhaben:
Neubau Lebensmitteldiscounter im EG + Wohnräume für die Lebenshilfe
 66869 Kusel, Bahnhofstrasse 38-44

Bauherr:
 Dr. Budau GmbH & Co. KG
 vertreten durch Dr.-Ing. Paul Uwe Budau
 Mackenroder Weg 5-9
 55743 Idar-Oberstein

Schalplan
 Fundamente

WEBER Ingenieure
 Richard-Wagner-Str. 42
 66424 Homburg
 +49(0)6841-959-40-0
 info@weber-ingenieure.de
 www.weber-ingenieure.de

STAHLLISTE	DATUM	NAMEN	PLAN-NR. :
MASSSTAB	1:70	GEZ.	06.11.2020 Graff
GRÖSSE	A0	GEPR.	06.11.2020 Weber

19389 - S 05F

Überträge dürfen nicht verändert werden!
 Plan ist ein Nachtrag des Architekten (gültig)
 Durchträge nach Angabe des Architekten
 Einzelnormen Fundamentieren siehe Einzelplan Eintragsblätter
 Stützter Bauteile sind durch Dimensionen zu ermitteln
 oberste Mauerwerkslage ist mit Dimensionen d. gegenüber Beton zu trennen
 Einbauterle Aufzüge gemäß Auftragsplanung